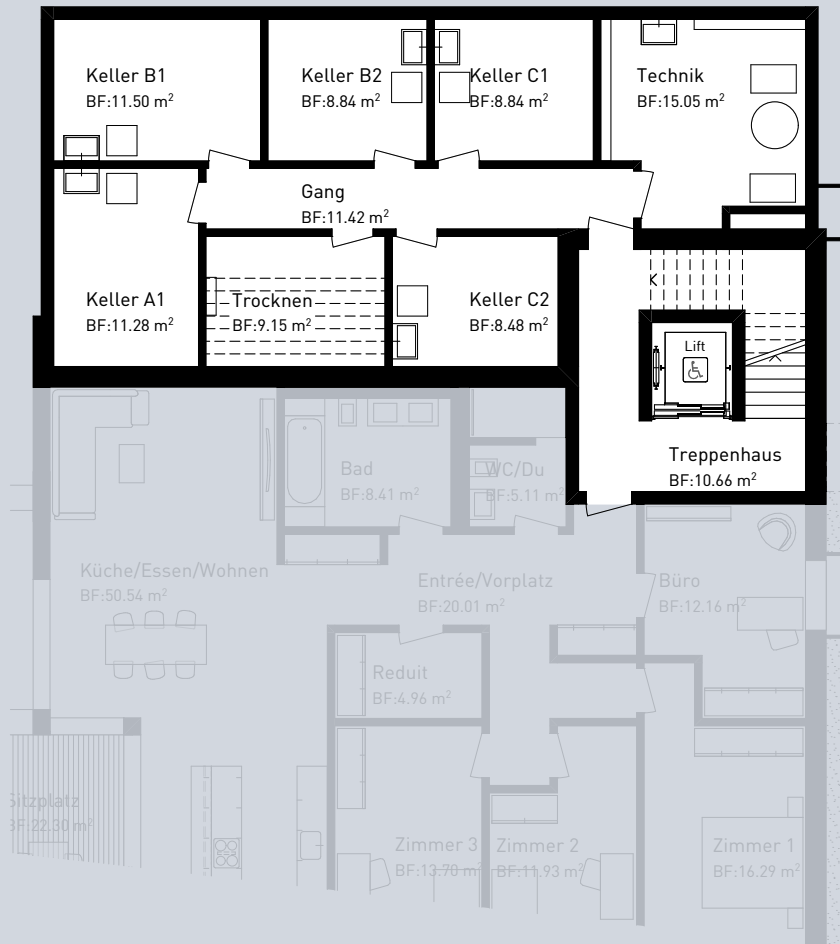


# WOHNEN IN BIBERIST

Neubau Mehrfamilienhaus am Amselweg

## KELLER UND TECHNIK



KELLER A1:	11.28m <sup>2</sup>
KELLER B1:	11.50m <sup>2</sup>
KELLER B2:	8.84m <sup>2</sup>
KELLER C1:	8.84m <sup>2</sup>
KELLER C2:	8.48m <sup>2</sup>
Trocknen:	9.15m <sup>2</sup>
Technik:	15.05m <sup>2</sup>

