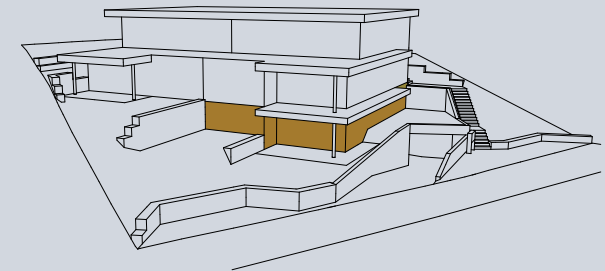
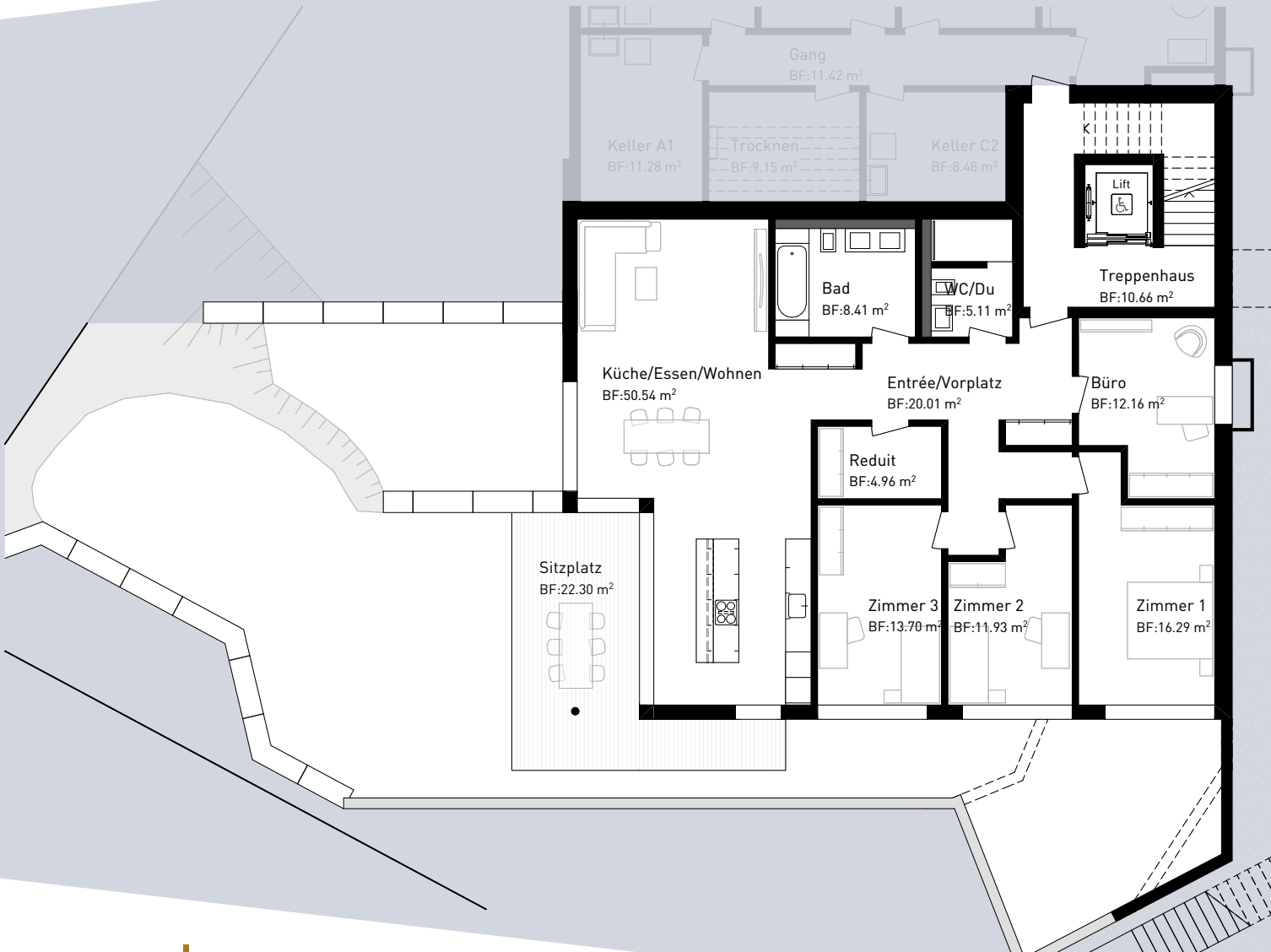


# WOHNEN IN BIBERIST

Neubau Mehrfamilienhaus am Amselweg

## WOHNUNG A1 - ERDGESCHOSS 5½-ZIMMER-WOHNUNG

WOHNFLÄCHE:	143.11m <sup>2</sup>
SITZPLATZ:	22.13m <sup>2</sup>
GARTENANTEIL:	143.22m <sup>2</sup>
KELLER:	11.28m <sup>2</sup>
CHF 775'000.-	



Masstab 1:150

1m 5m

